

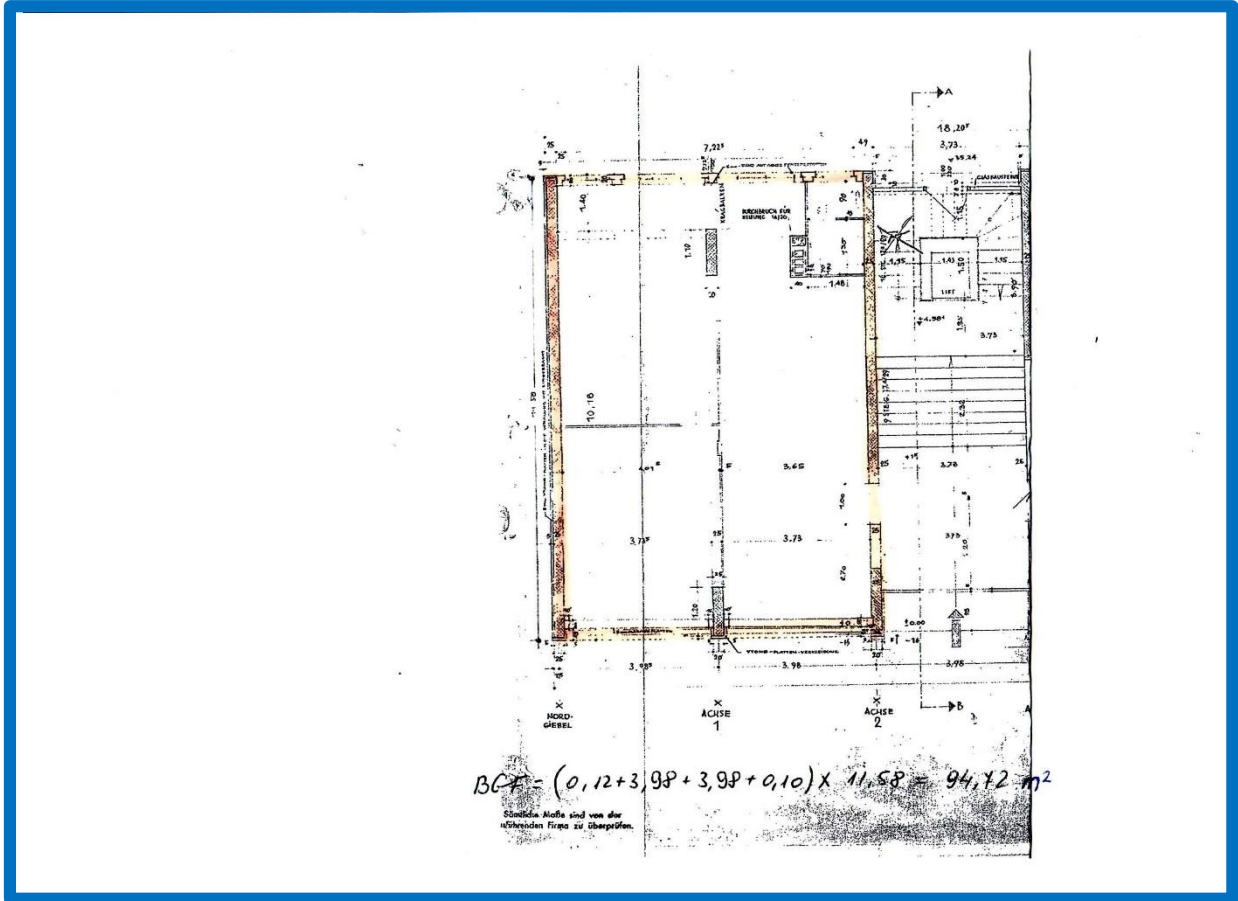
MODERNE LADENFLÄCHE IN TOP LAGE

Kurfürstendamm Seitenstraße

-

Knesebeckstraße 55

Objektzustand:	Neubau
Letzte Modernisierung:	2013
EG Verkaufs- / Ladenfläche:	94,72 m ²
Bezugsfrei ab:	nach Vereinbarung
Nettokaltmiete:	€ 3.315,20
NKM pro m² / mtl.:	€ 35,00
BKV / m²:	€ 2,00
HKV / m²:	€ 1,16
Gesamt:	€ 3.610,20
	(zzgl. MwSt 19%)



Grundriss EG Ladenfläche Knesebeckstr. 55, 10719 Berlin

Objektbeschreibung:

Bei der Fläche handelt es sich um einen modern ausgebauten Laden mit zwei neuen Schaufensterfronten. Die Raumhöhe beträgt ca. 4m. Der Laden verfügt rückseitig ebenfalls über Fensterfronten (welche jedoch nicht für Passanten einsichtig sind), wodurch die gesamte Fläche hell und freundlich wirkt. Des Weiteren sind eine Raumtemperatursteuerung, eine Markise, sowie eine Werbefläche vorhanden. Das Objekt, in dem sich die Flächen befinden, wurde im Jahr 2013 aufwendig renoviert. Das Erscheinungsbild des Hauses ist sehr gepflegt.

Ausstattung:

Die Ladenfläche zeichnet sich durch hohe weiße Wände und einen gepflegten Fußbodenbelag aus. Der gesamte Laden hat ein neuwertiges Erscheinungsbild.

Lage:

Gute Geschäftslage in einer Kudamm Seitenstraße und unmittelbar zwischen zwei großen Lebensmittelgeschäften mit entsprechender Lauffrequenz.

Sonstiges:

Nach Wunsch und VB kann der Laden kurz oder mittelfristig bezogen werden.

Gerne stehen wir Ihnen für Rückfragen und Terminabsprachen zur Verfügung.

Sie erreichen uns im Büro unter: 030 / 88 55 40 04

Mit freundlichen Grüßen,
Aline Massih
Massih Grundstücks- und Verwaltungsgesellschaft